



Osez le succès !

**Les « plus » de la
Classe Préparatoire
aux Grandes Ecoles
(CPGE) TSI**

**De réelles chances
d'intégrer une école
d'ingénieur au même titre
que les élèves issus des
CPGE scientifiques MP,
PC, PSI, PT.**

**Des concours spécifiques
pour les TSI**

**Des places réservées dans
des écoles d'ingénieur**

**Possibilité d'accéder à
l'École Normale Supérieure
de Cachan**

Une classe préparatoire réservée aux bacheliers **S.T.I.-2.D.** et **S.T.L. spécialité sciences physiques et chimiques en laboratoire (SPCL)** qui a pour vocation de leur permettre d'accéder aux grandes écoles d'ingénieurs au même titre que les bacheliers scientifiques.

Horaires moyens hebdomadaires de première année

	Cours	T.D.	T.P.	Soutien
Mathématiques	7	3		1
Physique	4	2	2	1
S.I.I.	2	2	3	1
T.I.P.E. *		1	1	
Français	1	1		
Anglais	2			
E.P.S.	2			
Informatique		1	1	

(*) Travaux d'Initiative Personnelle Encadrés

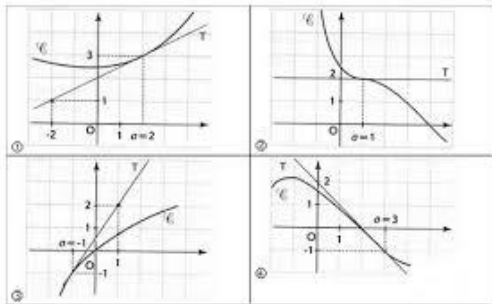
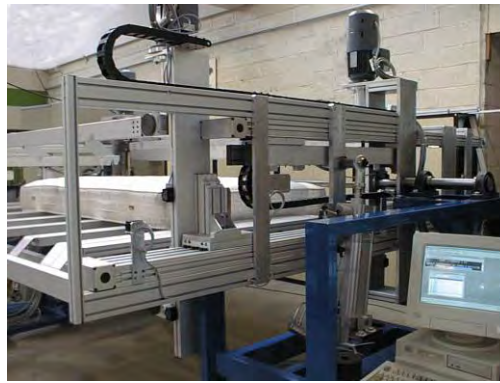


L'enseignement

Les enseignements des Sciences Industrielles de l'Ingénieur, des mathématiques et des sciences physiques sont des sciences à la fois **théoriques et expérimentales** et ont pour objectif d'aborder la démarche de l'ingénieur, en particulier :

- de conduire l'analyse fonctionnelle, structurelle et comportementale d'un système pluri-technologique
- de vérifier les performances attendues d'un système, par l'évaluation de l'écart entre un cahier des charges et des réponses expérimentales
- de proposer et de valider des modèles d'un système à partir d'essais, par l'évaluation de l'écart entre les performances mesurées et les performances simulées
- de prévoir les performances d'un système à partir de modélisations, par l'évaluation de l'écart entre les performances simulées et les performances exprimées dans le cahier des charges
- d'analyser ces écarts et de proposer des solutions en vue d'une amélioration des performances.

Le programme de mathématiques de TSI s'inscrit entre deux continuités : en amont avec les programmes rénovés du lycée, en aval avec les enseignements dispensés dans les grandes écoles, et plus généralement les poursuites d'études Universitaires. Il est conçu pour amener progressivement tous les étudiants au niveau requis pour poursuivre avec succès un cursus d'ingénieur, de chercheur, d'enseignant, de scientifique, et aussi pour leur permettre de se former tout au long de la vie



Le « bon profil » pour intégrer la CPGE TSI... vous disposez :

- d'un bac **STI2D ou STL** (spécialité sciences physiques et chimiques en laboratoire (SPCL))
- d'un **bon niveau** en mathématiques et en sciences et techniques mais aussi en expression écrite et langues vivantes
- d'un **profil équilibré** entre toutes les disciplines
- d'**endurance** et d'une **bonne capacité de travail**
- D'un **bon sens de l'organisation**

Bon à savoir

- Les étudiants peuvent bénéficier des bourses de l'enseignement supérieur.
- Un projet de collaboration est en cours avec l'IUT de Haguenau (Université de Strasbourg).



Hébergement

- Internat (fermé le week-end)
- Demi-pension au lycée
- Accès aisé au lycée par les transports en commun

Lycée des Métiers CFA HEINRICH - NESSEL
 123, route de Strasbourg
 67 504 HAGUENAU
 Tél : 03 88 53 20 00
 Ce.0671509B@ac-strasbourg.fr

Avec les **banques communes d'épreuves**, soyez candidat pour plusieurs écoles différentes au sein d'un même concours en ne passant qu'une seule série d'épreuves.

exemples :

- Ecole Centrale de Paris
- Ecole Supérieure d'Electricité,
- Ecole Centrale de Lyon,
- Ecole Centrale de Nantes
- Ecole Nationale Supérieure de l'Aéronautique et de l'Espace SUPAERO
- Ecole Nationale Supérieure d'Informatique pour l'Industrie et l'Entreprise
- Ecole Nationale Supérieure en Génie des Systèmes Industriels de Nancy
- Ecole Normale Supérieure de Cachan - Concours Groupe TSI
- Ecole Nationale Supérieure des Arts et Industries Textiles de Roubaix
- Ecole Nationale Supérieure d'ingénieurs Sud-Alsace
- Ecole des Mines d'Alès
- Ecole Nationale des Travaux Publics de l'Etat de Vaulx En Velin
- ENSTIB (industries du bois) d'Epinal
- ESIGELEC de Rouen
- ENSTA Bretagne Brest (filière civile et militaire)
-

Des concours spécifiques pour les étudiants de CPGE TSI :

- Centrale-Supélec
- Concours commun de Polytechnique

