

# CAP SERRURIER METALLIER

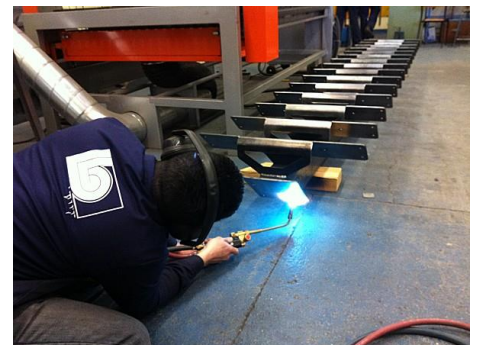
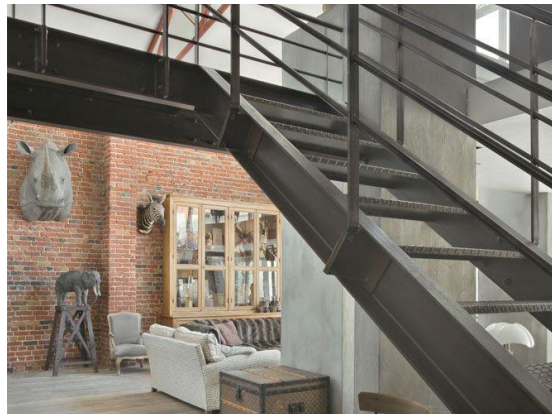
**CAP  
SM**

**SERRURIER  
METALLIER**

**DUREE** : 2 ans après la troisième

## **ACTIVITES DU METIER**

Le titulaire du **CAP Serrurier Métallier** assure la fabrication d'un ouvrage ou d'une de ses parties. Les ouvrages de métallerie sont présents en serrurerie, construction ou menuiserie métalliques, agencement, ferronnerie (serrures, blindage, balcons, rampes, escaliers, vérandas...).. Il analyse les dessins et la gamme de fabrication, choisit les moyens à mettre en œuvre, positionne la matière première, installe les outils, conduit l'usinage, réalise le montage-assemblage... Sur chantier, il participe à la pose de l'ouvrage. Sa formation lui permet d'intervenir sur des produits de formes différentes (plats, profilés...) et des matériaux aussi divers que l'acier, les inox, les alliages d'aluminium, les matières plastiques.



## **FORMATION**

### Des enseignements spécifiques :

Connaissance des matériaux, lecture de plans et de documents techniques.

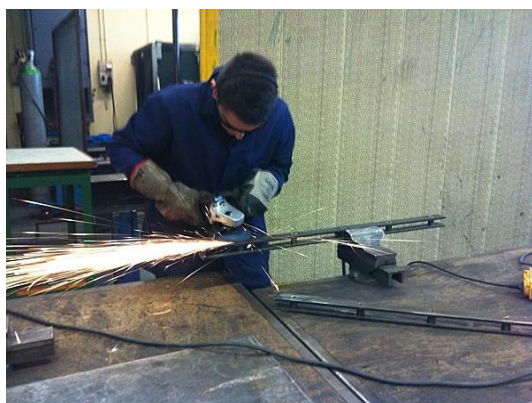
Réalisation des ouvrages : découpage, traçage et assemblage. Prévention des risques professionnels.

**Une formation en entreprise** : 14 semaines sur 2 ans qui permettent d'acquérir une formation professionnelle.



## QUALITES REQUISES

Rigueur et soin dans le travail. Organisation et un goût pour l'innovation.



## ET APRES ...

L'insertion professionnelle se fera dans les entreprises artisanales, les petites et moyennes entreprises de serrurerie, de menuiserie métallique, aluminium, les entreprises industrielles de fabrication d'ouvrages de fermetures du Bâtiment.

Le **CAP** débouche sur la vie active mais il est possible, sous certaines conditions, de poursuivre des études :

\* en **Mention Complémentaire, Brevet de Compagnon Professionnel, Brevet Professionnel** par exemple.

\* en **Bac Pro** avec un bon dossier et une grande motivation :

- Ouvrages du Bâtiment : Aluminium, Verre, Matériaux de Synthèse.
- Ouvrages du Bâtiment : Métallerie.

